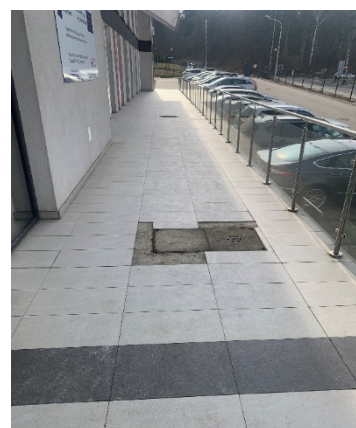


DO-G.261.10.2025

**OPIS PRZEDMIOTU ZAMÓWIENIA****Remont schodów zewnętrznych wraz z wejściem do budynku oraz wymiana podjazdu dla niepełnosprawnych wzdłuż budynku**

1. Schody wraz z podestem:
  - płytki antypoślizgowe granitowe format 60x60x3cm (stopnie) – ok. 38m<sup>2</sup>,
  - elementy kamienne grubości 2 cm antypoślizgowe (podstopnie, cokoliki, policzki) – ok.20m<sup>2</sup>,
  - płytki antypoślizgowe granitowe format 60x60x2 cm (podest) – ok.18m<sup>2</sup>.
2. Podjazd dla osób niepełnosprawnych:
  - płytki antypoślizgowe granitowe format 60x60x2 cm – ok. 90m<sup>2</sup>,
  - elementy kamienne grubości 3 cm antypoślizgowe (stopnie) – ok. 8m<sup>2</sup>,
  - elementy kamienne grubości 2 cm polerowane (podstopnie, cokoliki, policzki) – ok 4m<sup>2</sup>.
3. Zakres prac:
  - przedmiot umowy będzie wykonywany z materiałów dostarczonych przez Wykonawcę,
  - wykonawca zobowiązuje się do dostarczenia materiałów wysokiej jakości, zgodnych z obowiązującymi normami technicznymi oraz przepisami prawa budowlanego,
  - wykonawca zobowiązuje się do terminowego dostarczenia materiałów niezbędnych do wykonania przedmiotu umowy, tak aby nie zakłócało to harmonogramu prac budowlanych,
  - rozebranie i przygotowanie schodów zewnętrznych wraz z podjazdem dla osób niepełnosprawnych do położenia nowego materiału,
  - czyszczenie i naprawa wszelkich spękań warstwy betonowej podłoża,
  - przygotowanie materiału – formatowanie oraz polerowanie elementów,
  - ułożenie płytek,
  - montaż stopni i podstopnic,
  - montaż cokoliku przyściennego,
  - montaż policzków bocznych,
  - montaż elementów kamiennych na dedykowanym kleju,
  - fugowanie spoin,
  - ewentualny demontaż istniejących balustrad lub zabezpieczenie przed uszkodzeniem oraz montaż po wykonaniu prac,
  - wywóz i utylizacja odpadów budowlanych,
  - wykonawca udziela gwarancji na materiały użyte do realizacji przedmiotu umowy, obejmującą okres co najmniej 24 miesięcy od daty zakończenia prac,
  - wykonawca odpowiada za zgodność wykonanych prac z obowiązującymi normami budowlanymi oraz przepisami prawa budowlanego,
  - wszelkie zmiany w zakresie robót wymagają uprzedniej zgody Zamawiającego i będą skutkować podpisaniem dodatkowego aneksu do umowy.



Podglądowe zdjęcie schodów i podjazdu dla niepełnosprawnych

§mie\_nazwisko\_podpisujacego

§stanowisko\_podpisujacego

§data\_podpisu r.